

微型电动行走葫芦

电动行走，最大承重 1200 kg

- 急停开关、强制断开限位开关，作业安全，稳定。
- 输入电压 220 V。
- 防护等级 IP54，满足各种环境作业要求。热保护装置。
- 热保护装置设计，延长使用寿命。

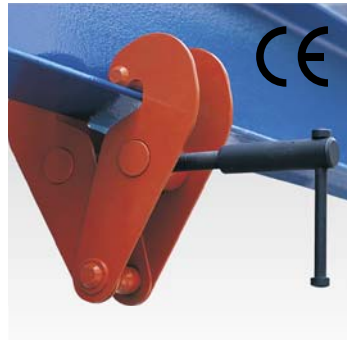
额定载重	单钩	kg	100	125	150	200	250	300	350	400	500	600
	双钩	kg	200	250	300	400	500	600	700	800	1000	1200
起升速度	单钩/双钩	m/min	10/5	10/5	10/5	10/5	10/5	10/5	8/4	8/4	8/4	8/4
行车速度		m/min	13	13	13	13	13	13	13	13	13	13
葫芦输入功率		kw	0.48	0.51	0.6	0.95	1.02	1.2	1.25	1.3	1.6	0.8
起升高度	单钩 12米, 双钩 6m		201 225 16	201 225 17	201 225 18	201 225 19	201 225 20	201 225 21	201 225 22	201 225 23	201 225 24	201 225 25
起升高度	单钩 20米, 双钩 10m		201 225 26	201 225 27	201 225 28	201 225 29	201 225 30	201 225 31	201 225 32	201 225 33	201 225 34	201 225 35

钢轨夹钳

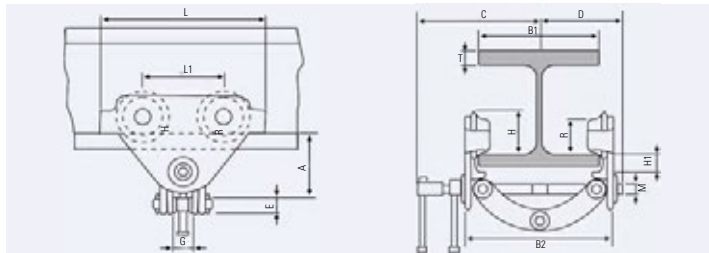
最大承重 10 吨

- 夹钳设计结构通过分散横梁边缘上的载重可减小凸缘应力。
- 带螺纹手柄，宽度可调整安装简便。
- 适用于多种宽度横梁。

符合欧洲 CE、ANSI / ASME 标准

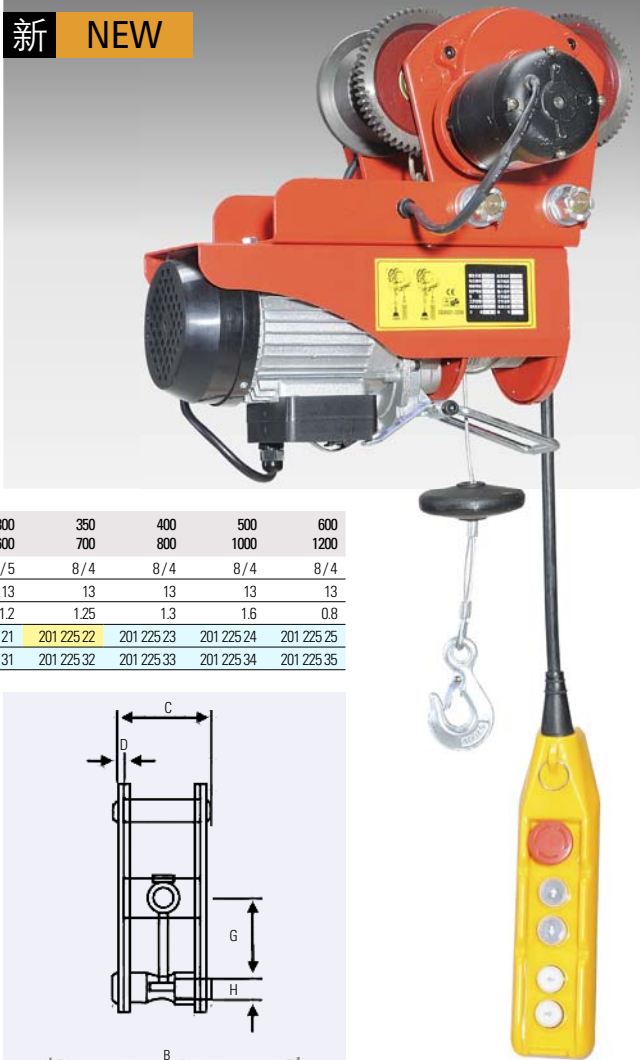


额定载重	T	1	2	3	5	10	
适用的横梁宽度范围	mm	75~230	75~230	80~320	90~310	90~320	
尺寸规格	A	mm	246	246	320	310	320
	B	mm	186~350	186~350	232~455	242~445	268~480
	C	mm	66	74	102	110	118
	D	mm	14~21	14~21	30~34	30~34	34~35
	E	mm	215	215	255	255	275
	F	mm	90~133	90~133	143~195	145~193	133~185
	G	mm	44	44	75	75	66
	H	mm	20	20	22	28	38
自重	kg	4	5	9.5	11.5	18	
货号		201 214 70	201 214 71	201 214 72	201 214 73	201 214 74	



额定载重	T	1	2	3			
适用的横梁宽度范围	mm	60~150	74~200	200~300	75~200	200~320	
尺寸规格	A	mm	81~108	89~154	135~190	128~171	150~212
	G	mm	26	42	42	50	50
	E	mm	22	20	20	22	22
	H1	mm	20	30	30	30.5	30.5
	H	mm	53	71.5	71.5	95.5	95.5
	L	mm	160	260	260	310	310
	L1	mm	75	130	130	150	150
	M	mm	12	18	18	24	24
	R	mm	46	60	60	80	80
	C	mm	153	205	255	220	280
	D	mm	105	139	189	155	215
	T(max)	mm	15	25	25	25	25
	自重	kg	2.5	9.9	10.3	17.5	19.5
	货号		201 214 67	201 214 68	201 225 63	201 214 69	201 225 64

NEW



夹钳式手动小车

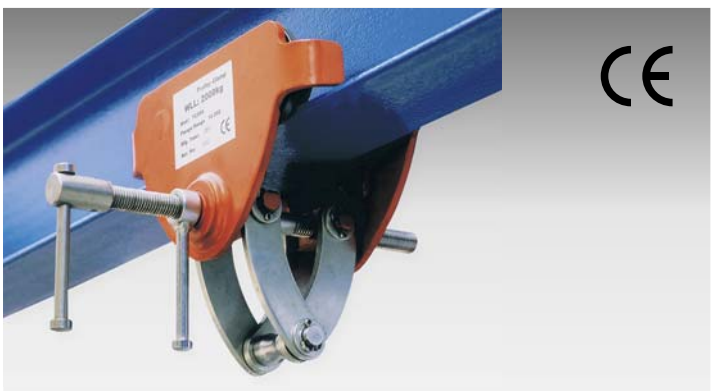
最大承重 3 吨

- 宽度易调整，可安装于大部分横梁或轨道上。
- 带滑轮可在横梁上滑行，轻松移动货物。
- 镀锌夹钳制动装置和中心调节杆，

耐腐蚀性强。

- 适合固定葫芦或滑车组合，吊运货物。

符合欧洲 CE 标准



黄色 = 3个工作日内发货

电话订购：400-888-3018
或发邮件至：export@noko.com

扫描二维码
下载此页电子版



NOKO